

GICON®



Chemiepark-Entwicklung

Ausgewählte Leistungen
von GICON®

CHEMIEPARK-ENTWICKLUNG

Ausgewählte Leistungen von GICON®



Übergreifendes Management

- Konzeptentwicklung und Projektmanagement für Ökologische Großprojekte und Chemieparks

Sanierungsmanagement und Flächenrecycling

- Altlastenerkundung (Boden, Grundwasser, Oberflächenwasser)
- Sanierungsrahmenkonzept
- Sanierungsmanagement, Sanierungsüberwachung
- Flächenrecycling, Sanierung in Abhängigkeit der Nachnutzung (investitionsbegleitende Sanierung)



Gebäuderückbau und Abfallmanagement

- Planung von Gebäuderückbaumaßnahmen
- Erstellung von Abbruch- und Entsorgungskonzepten
- Deponieplanung und -sanierung, Abfallzwischenlager

Infrastrukturplanung, Wasserversorgung und -entsorgung, Wasserbau

- Planung von Versorgungsleitungen/-systemen (Wasser, Abwasser, Energie)
- Planung von Rohrleitungen
- Brunnenregenerierung
- Planung und Bau von Wasserreinigungsanlagen und Großkläranlagen
- Industriekläranlagen zur Reinigung von Industrieabwässern mit chemischen Problemstoffen
- Planung wasserbaulicher Systeme, Umleitung von Flusssystemen, Gewässermodellierung



Anlagenplanung und -sicherheit

- Anlagen-/Genehmigungsplanung diverser Anlagen im Bereich Wasserversorgung, Abfallmanagement und Energieversorgung
- Brandschutz- und Sicherheitskonzepte
- Immissionsschutz
- Ermittlung und Bewertung der Auswirkungen von technischen Prozessen auf einzelne Schutzgüter wie Mensch, Luft, Wasser, Umweltverträglichkeitsbewertung

Energiekonzepte

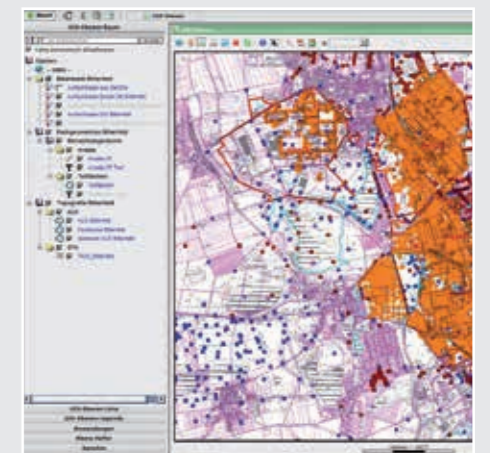
- Planungsleistungen für Regenerative Energien (Bioenergie, Windenergie, Solarenergie, Geothermie)
- technische Planung und Optimierung von Energieumwandlungsanlagen und -versorgungssystemen
- Erstellung Stoff- und Energiebilanzen, Einführung von Stoff- und Energiestrommanagementsystemen zur Verbesserung der Energieeffizienz
- Konzepte für Förderung einer autarken Energieversorgung

Raumplanung und Flächenmanagement

- Raumplanung und Flächenmanagement von Gewerbe und Industriestandorten
- Erstellung von Ansiedlungskonzepten
- Bebauungsplanentwürfe für Gewerbestandorte und Einzelanlagen als Voraussetzung für Anlagenansiedlung
- Umweltmanagement (Beratung für den Aufbau und die Optimierung von Qualitätsmanagement-Systemen.)
- Erarbeitung von Ökobilanzen

Datenerfassung/-verwaltung

- Entwicklung flächenbezogener Ersterfassungs-Datenblätter
- Aufbau von Datenbanksystemen
- Modellierung, u.a. Geologie, Grund-/Oberflächenwasser, Trendprognosen
- WebGIS-Anwendungen





Ein Unternehmen der
GICON[®]
Gruppe

GICON[®]-Großmann Ingenieur Consult GmbH ist ein Teil der GICON[®]-Gruppe, ein Unternehmensverbund unabhängig agierender Ingenieurdienstleister. Die Unternehmen beschäftigen zusammen ca. 500 Mitarbeiter und greifen auf das Sachwissen mehrerer tausend Projekte im In- und Ausland zurück.

GICON[®]-Gruppe | GICON[®]-Großmann Ingenieur Consult GmbH
Tiergartenstraße 48 | 01219 Dresden | Telefon +49 351 47878-0 | Fax +49 351 47878-78 | info@gicon.de

www.gicon.de